



Beste cachers,

Dit is de eerste nieuwsbrief van de Metacaching site. De website is nu iets meer dan een maand online. In deze maand is er veel gebeurd. Er is veel nieuwe functionaliteit toegevoegd en er staan alweer wat leuke dingen op de planning om toegevoegd te worden. In deze nieuwsbrief komen alle vormen van caching aan bod. In de eerste nieuwsbrief willen we de website en een van de belangrijkste functionaliteiten voorstellen .

Wat kan je verwachten van de nieuwsbrief.

- Uitleg geven over nieuwe functies op de Metacaching website
- Nieuwe functies die gepland staan vast bekendmaken
- Het bekendmaken van evenementen
- Nieuwe ontwikkelingen op cachegebied

Kijk ook eens op de website www.metacaching.nl na het lezen van de nieuwsbrief. Mis je iets op de website laat het weten. Als het mogelijk is, wordt het toegevoegd.

INHOUD



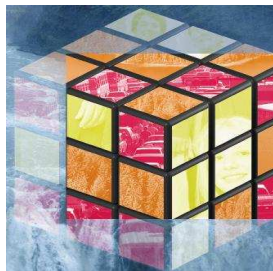
Zoek:

Zoek op tekst



Nieuw op Metacaching:

Waardeer caches
Nieuwsbrief
Cache labels



Ontwikkelingen:

Download zoekresultaten
Geotools
Chat

Lid worden



Zoek

Zelfs de meest fanatieke cacher heeft nog niet alle Nederlandse caches bezocht. Heb je zin in een uitgebreid dagje cachen dan moet je soms flink wat beschrijvingen doorspitten voordat je hebt wat je leuk lijkt. Nog lastiger wordt het wanneer je caches uit verschillende databases wilt bezoeken. En dat terwijl ze soms zo mooi te combineren zijn.

Op de website heb je de mogelijkheid om op diverse manieren te zoeken. Je kan in de 3 databases zoeken die op dit moment in Nederland actief zijn. Je hebt de mogelijkheid om te:



caches zoeken met een specifieke tekst

zoek cache met tekst

Zoek in:

Waypoint

Titel

Omschrijving

Eigenaar

Alle velden

Geocaching.com QualityCaching.com Terracaching.com

geef (deel van) tekst:

paardekop

GC199EG, De Paardekop (door gr)
Wandeling van een kilometer of zeven vanuit tabeksdorp Amerongen. Parkeer op N51 59.900 - E

TC9KI, Harrieklompcache by gr (door gr)
Terracachers, gelieve de regels van de beheerder goed in acht te nemen! Voor mensen die geocache De Paardekop hebben gelopen, zal de route niet erg verrassend zijn. Parkeer op N51 59.900 - E5 27.6

Zoeken op tekst : Dé manier om te zoeken wanneer je bijvoorbeeld een cache van een bepaalde eigenaar zoekt, of je wilt je laten verrassen door caches met 'bos' in de titel of omschrijving. De resultaten uit de metabase krijg je in een tabel. In het voorbeeld wordt er gezocht op caches waarin het woord "Paardekop" voorkomt. In dit voorbeeld blijkt dat er 2 caches zijn die aan de voorwaarden voldoen. De bovenste cache is te vinden in de Geocaching.com database en de onderste (terra)cache in de Terracaching database. Dit is dus de ideale manier, als je bijvoorbeeld een enkel woord weet van een cache, om deze te kunnen vinden.

In de volgende editie zal de zoekfunctie op attributen wat verder uitgewerkt worden. Hieronder vast een korte omschrijving.

Zoek op attributen :Dé manier om te zoeken wanneer je bijvoorbeeld al weet in welke omgeving je wilt gaan cachen. Je kunt de resultaten op allerlei manieren verfijnen. Als het hier niet lukt om precies die caches eruit te plukken die je voor ogen had, lukt het nergens. Een tabel met caches of een overzichtskaart helpt je op pad.



Nieuw op Metacaching

Wat is nieuw op de site en wat kan je binnenkort verwachten. Er verandert veel en er worden steeds nieuwe functies toegevoegd. Dit is echter niet mogelijk zonder medewerking van alle gebruikers en leden van de website. Laat weten als je iets mist op de website, wat je zelf en medecachers kunnen gebruiken. Als het technisch mogelijk is en het is niet in strijd met de regels, zal het zeker worden toegevoegd.

Waardeer een cache

Via de Metacaching website is het mogelijk elke gevonden cache een waardering te geven. Deze waardering is opgebouwd uit 3 punten: Beschrijving, route en de container. Hoe meer mensen deze invullen hoe beter beeld ontstaat over de kwaliteit van de caches. Lees [hier](#) voor meer informatie over het waarderingssysteem van Metacaching.

Waardeer een cache

Je wilt de cache GCZ0AJ waarderen.
Titel van de cache: 2 Mijn visstekje ???stuw Het Wandelbos

Beschrijving/puzzel: 1 2 3 4 5
Route: 1 2 3 4 5
Container: 1 2 3 4 5

Nieuwsbrief

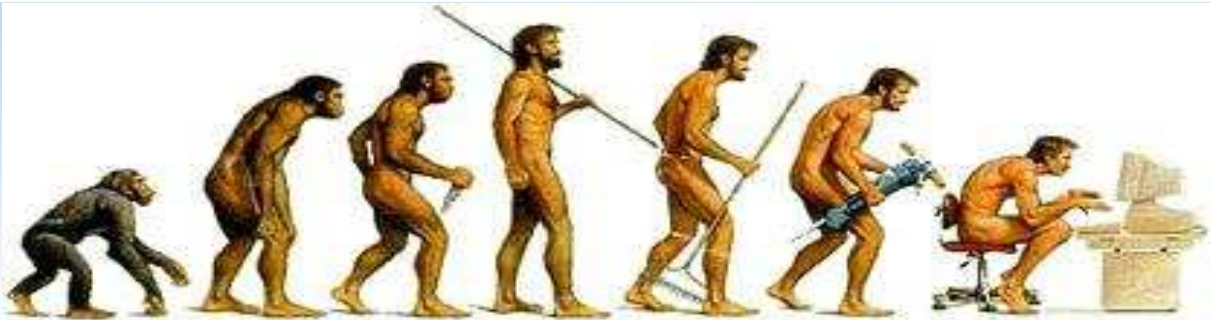
Nieuw is ook de nieuwsbrief. Deze komt 1x per maand uit of vaker bij belangrijke mededelingen. In deze nieuwsbrief worden allerlei zaken die belangrijk zijn voor cachers onder de aandacht gebracht. Nieuwe functies op de website worden nog eens extra toegelicht. Verder als iemand leuke, interessante stukjes heeft, laat het even weten via een mail naar metacaching@grasnet.com. Dan kunnen we dit op de site of in de nieuwsbrief vermelden.

Cache labels

Tijdens het aanmelden van een cache heb je vaak niet de goede mogelijkheden om aan te geven voor wie een cache interessant is. Met behulp van labels kan dit aangegeven worden. Binnen Metacaching kun je caches labels geven om daar later weer op te zoeken. Iedereen kan labels maken en labels toekennen aan caches. Kijk voor meer informatie op [Cache labels](#)

Label	Omschrijving
Boot/kanocache	Caches op het water
Fietscache	Cache die je op de fiets kunt doen
Hondvriendelijke Cache	Cache die je samen met je hond(en) kunt doen
Hotel	Travelbug Hotels
Kindercache	Caches die geschikt/leuk zijn om te doen met kinderen
Nachtcache	Caches die je in het donker moet doen
Stadcache	Cache stadswandelingen

Mededeling: De lijst met FTF wordt sinds kort bijgehouden door de Voortrekkers. De Broekies hebben het stokje overgedragen, zodat deze lijst niet verloren gaat. Dus voor alle cachers die voor de FTF's gaan, blijft het lijstje gewoon bestaan.



Download zoekresultaten

Er is veel vraag naar een mogelijkheid om zoekresultaten te kunnen downloaden. Dit heeft nogal wat haken en ogen. Er wordt nu gekeken naar een mogelijkheid om beperkte gegevens beschikbaar te stellen. Via de website en de nieuwsbrief worden jullie hierover op de hoogte gehouden .

Geotools

Op de website wordt een plek ingericht waar diverse tools die cachers kunnen gebruiken bij het oplossen van puzzels of caches een plek vinden. Er moet gedacht worden aan Projecties, snijpunten, tekstconversies, morse enz. De planning is dat dit eind april gerealiseerd is.

Chat

Van diverse mensen is het verzoek gekomen om een chat functie te maken op de website. Via de chat kunnen er afspraken gemaakt worden om te gaan cachen, er kan over puzzels gechat worden, gewoon voor de gezelligheid. Er wordt op dit moment druk gewerkt om het eind april online te kunnen hebben.

Lid worden VNG

Iedere cacher kan lid worden van de VNG. Meld je aan via onderstaande link en maak 10 euro over op rekening 452304113 t.n.v. C.R. Peeters in Eindhoven. Vermeld bij de betaling VNG en je accountnaam. Zodra de betaling binnen is ben je officieel lid en kun je posten en meebeslissen in het besloten gedeelte van het forum. Je kunt je [hier](#) aanmelden als lid.